

演劇

うみのらくがき

門川町総合文化会館 × 宮崎県立芸術劇場 共同企画 かどがわ演劇の広場「かどっこ」特別編

2025 ※開場は30分前
1.25日 19:00～
1.26日 14:00～
門川町総合文化会館

演劇と映画の
二本立て！



作・演出 瀧沙泉宏(劇団こふく劇場)

令和6年度かどがわ演劇の広場「かどっこ」受講生
伊東岳 小野万葉 加賀城希乃羽 柏田夏菜子
木村慎平 工藤夢花 黒木和子 幸森彩音
小林清二 小林飯晶 徳田康倫 日高祐一 安田とおる

監督 吉田将大
監修 本木克英
脚本 濱田明良、吉田将大
撮影 彦坂みさき

下水流いつみ 丸太大地
黒木梨澄 小林清二 黒木翔 永友優 黒木和子 小野万葉
幸森彩音 工藤夢花 小林飯晶 伊東岳 NINA 小辨野龍二
小林快生 瀧沙泉宏 河野久 河野喜代子

短編
映画

ぼくらのキャンバス

門川町総合文化会館 × 宮崎県立芸術劇場 共同企画 かどがわ演劇の広場「かどっこ」特別編

2025 ※開場は30分前
1.25日 19:00～
1.26日 14:00～
門川町総合文化会館

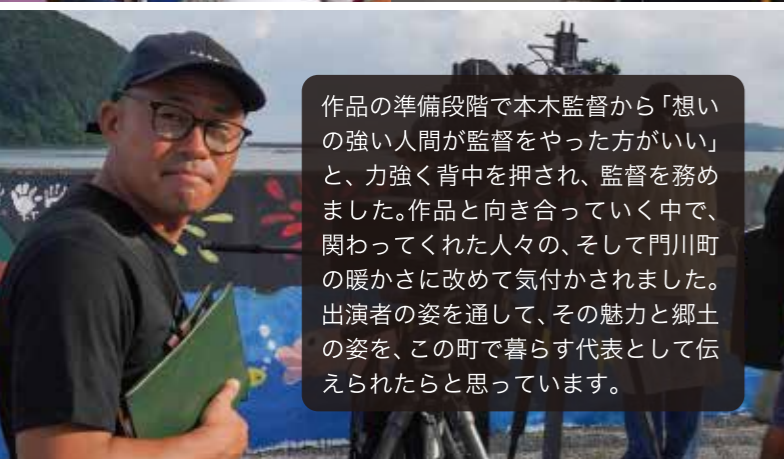
演劇と映画の
二本立て！

短編映画

ぼくらのキャンパス



鈴は、小学6年生の息子・航平を連れて32年ぶりに門川町へ帰ってきた。知り合いや同級生と再会する鈴と、知らない町の壁画事業に取り組む航平。ある日、壁画の前に佇む航平の前に1人の釣り人があらわれ…。門川町の“変わらないもの”を通して、親子の絆に寄り添う。



作品の準備段階で本木監督から「想いの強い人間が監督をやった方がいい」と、力強く背中を押され、監督を務めました。作品と向き合っていく中で、関わってくれた人々の、そして門川町の暖かさに改めて気付かされました。出演者の姿を通して、その魅力と郷土の姿を、この町で暮らす代表として伝えられたらと思っています。

監督 吉田 将大

宮崎県延岡市出身。中学生の頃に『美しい夏キリシマ』(2003年)に下級生役で出演し、映画制作に興味を持つ。日本映画学校(現:日本映画大学)を卒業後、助監督として『ハゲタカ』(2009年)、『おかえり、はやぶさ』(2012年)、『ひまわりと子犬の7日間』(2013年)等に参加。現在は(公財)門川ふるさと文化財団の職員。



下水流いつみ 丸太大地 黒木梨澄 小林清二 黒木翔 永友優 黒木和子 小野万葉 幸森彩音
工藤夢花 小林恢晶 伊東岳 NINA 小辨野龍二 小林快生 瀧沙泉宏 河野久 河野喜代子
監督:吉田将大 脚本:濱田明良、吉田将大 監修:本木克英 プロデューサー:工藤治彦 音楽:徳田康倫
撮影:彦坂みさき 録音:假屋圭一郎(株式会社 SHIKENS) 編集:初木良作(株式会社スタジオ一撃)、吉田将大 記録:大迫紗佑里
製作:公益財団法人門川ふるさと文化財団、公益財団法人宮崎県立芸術劇場 撮影協力:株式会社 SHIKENS 機材協力:株式会社アレックスアトム
特別協力:門川町教育委員会、門川町立草川小学校、門川町社会福祉協議会、庵川漁業協同組合、内山田邸、岩切義樹、寺田泰隆、田中俊介、海榮丸、乙島丸、中村豊

演劇 うみのらくがき



平成4年の門川町。山間にある西門川小学校の6年生になった鈴。いつも「らくがきノート」を持ち歩く、絵が好きな女の子である。この年、庵川漁港の防波堤に、町内の小学6年生が絵を描く“わんぱく壁画”がスタートした。転校が多く、なかなか周囲に馴染めずにいる鈴が、防波堤に来て一人“何の絵を描くか”悩んでいると…。 “わんぱく壁画”にまつわる、ちょっと不思議な町と人の平成物語。



講師、脚本、演出 **瀧沙 泉宏**
1979年、宮崎県生まれ。劇団こぶく劇場所属。俳優、演出家、演劇の講師。舞台美術。2001年に演劇を始め、2005年「劇団こぶく劇場」に入団。それ以降、劇団の公演に出演し、舞台美術も担当する。門川町で10年以上続く演劇ワークショップ「かどがわ演劇の広場」の講師をつとめており、子供達からは「ハマちゃん」の愛称で親しまれ、毎年公演の劇作・演出を手掛ける。また、演劇ユニット「わざおきいず」を立ち上げ自身の作品を創り続けている。

出演

「かどっこ」令和6年度受講生
伊東岳 小野万葉 加賀城希乃羽 柏田夏菜子
木村慎平 工藤夢花 黒木和子 幸森彩音
小林清二 小林恢晶 徳田康倫 日高祐一 安田とおる

<客演>

小林惺南 小林快生

美術制作:さくら組

照明:橋本洋子 (有限会社ユニーク・ブレーション)

音響:日高祐一 (有限会社ユニーク・ブレーション)

音楽:徳田康倫



▲稽古の様子

▼過去の公演写真



本公演は、演劇と映画の二本立てでお送りいたします。

チケット発売日

2024年11月10日(日) 10:00～

チケット料金(全席自由) ※演劇・映画とも共通

一般 1,500円 高校生 1,000円 中学生以下 500円

※未就学のお子様は膝上鑑賞無料。小学生以上の方はチケットが必要となります。
※高校生及び中学生以下のチケットをお持ちの方は、入場時に年齢の確認できる学生証等のご提示をお願いする場合がございます。
※車椅子席及び介助席は、門川町総合文化会館のみの取扱いとなります。

チケット取扱い

○ **メディキット県民文化センターチケットセンター** TEL.0985-28-7766
【窓口・電話受付】10:00～18:00 月曜休館(月曜が祝日の場合は翌平日休館)
【WEB】劇場 HP で24時間予約・購入できます。

○ **門川町総合文化会館** TEL.0982-63-0002

【門川町】かどがわ温泉心の杜 TEL.0982-63-7780 スーパー平城 TEL.0982-63-3850 安田薬局 & Co. TEL.0982-63-1528

【日向市】日向市文化交流センター TEL.0982-54-6111

【延岡市】西村楽器延岡店 TEL.0982-32-3387 延岡総合文化センター TEL.0982-22-1855 野口遵記念館 TEL.0982-31-3337

交通アクセス

JR日豊本線「門川駅」からタクシー 約10分



主催・お問合せ

公益財団法人門川ふるさと文化財団 TEL.0982-63-0002
公益財団法人宮崎県立芸術劇場 TEL.0985-28-3208